	INSTITUCIÓN EDUCATIVA JORGE ROBLED PLAN DE APOYO	CÓDIGO: ED-F-09	VERSIÓN: 1
		FECHA: 07-01-2014 Página 1 de 4	

PLAN DE APOYO- PRIMER PERIODO

AREA: CIENCIAS NATURALES

NOMBRE Y APELLIDOS _____

GRADO PRIMERO

FECHA: MAYO DE 2018

INDICADORES DE DESEMPEÑO:

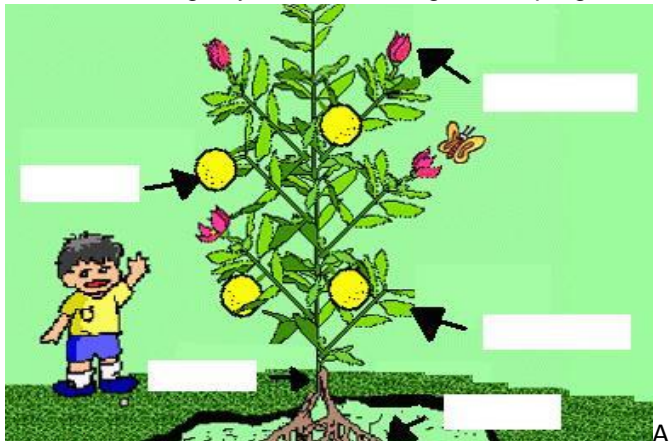
- Reconocimiento del cuerpo humano y clasificación de los objetos usando los sentidos.
- Percepción con los sentidos de algunas características de los objetos que nos rodean (temperatura, sabor, sonidos, olor, color, texturas y formas).
- Comprensión que el cuerpo experimenta constantes cambios a lo largo del tiempo y reconocimiento a partir de su comparación que tiene características similares y diferentes a las de sus padres y compañeros.
- Comprensión de los seres vivos (plantas y animales) y sus características comunes (se alimentan, respiran, tienen un ciclo de vida, responden al entorno) y los diferencia de los objetos inertes.

CONTENIDOS A REFOZAR

- Características generales de los seres vivos: plantas, animales y personas.)
- Clasificación de los seres vivos según su ambiente (acuático, terrestre, aéreo).
- El cuidado de la vida y del medio ambiente
- Mi cuerpo y sus características Los órganos de los sentidos

ACTIVIDADES:

1. Observa la imagen y contesta las siguientes preguntas:



A. Crees que las plantas son importante, para la vida del hombre?

B- Crees que una planta, puede fabricar su propio alimento

C. Cuáles son las partes de una planta completa, la imagen

2. Escribe tres utilidades, que tienen las plantas para la vida de todos nosotros los hombres:

- _____
- _____
- _____



3. Observa las imágenes sobre las plantas y su utilidad, contesta las siguientes preguntas:

A. En tu barrio hay plantas que producen este tipo de flores?

B. Para que son importante las flores de las plantas

C. Te gustaría tener en tu casa jardines con flores como la de la imagen, por qué? _____

4. Responde con tus propias palabras, qué significado tiene para ti la palabra ambiente? _____

5. Según el hábitat o medios donde viven los animales, estos pueden ser:



- A. _____
- B. _____
- C. _____

6. Responda las siguientes preguntas, sobre los órganos de los sentidos:

- A. Para que nos sirven los órganos de los sentidos? _____

Órganos de los sentidos



- B. Qué órgano de los sentidos, nos dice, que un objeto, está caliente, frio o tibio? _____
- C. Cuál de los órganos de los sentidos, me permite percibir o degustar los alimentos?

- D. Para que nos sirve el sentido de la vista? _____

7. Observa el cuerpo humano del niño de la imagen y responde lo siguientes :

A. En cuántas partes se divide el cuerpo humano? _____
Ubícalas en el dibujo

B. Cómo debemos cuidar el cuerpo humano

9. 9



8. Pega imágenes de un bebé, un niño, un joven, un adulto y un adulto mayor y dialoga con tus familiares sobre el cambio del cuerpo humano.